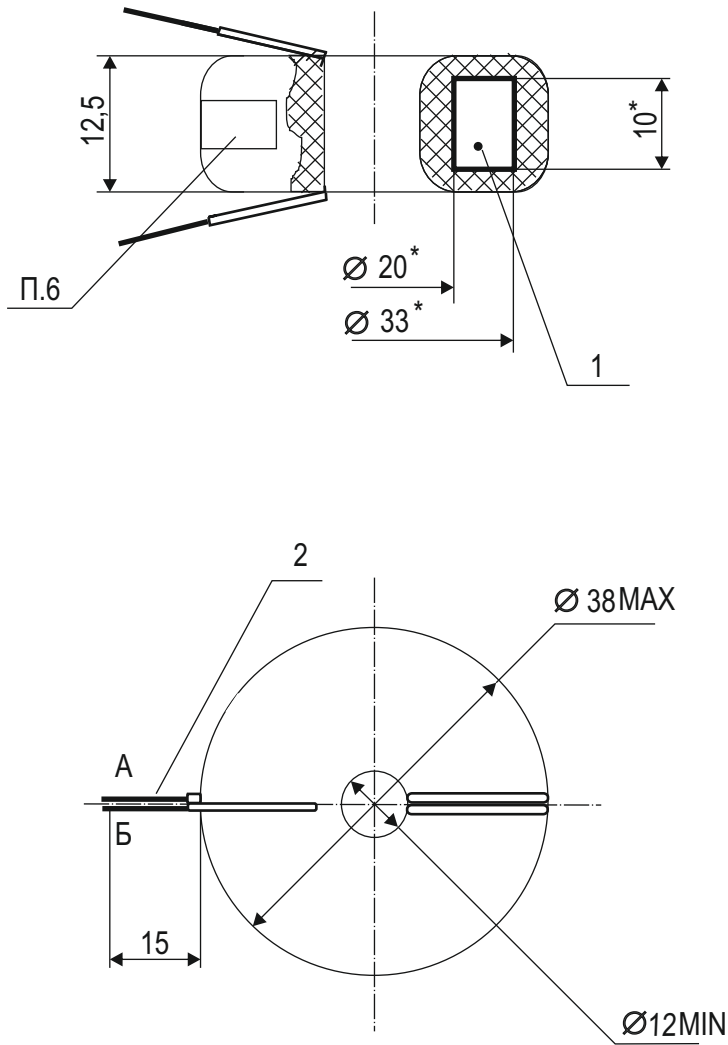


ФИАШ.657442.092.03 СБ



1. * Размеры для справок.
2. Обмотку равномерно распределить по периметру кольца.
3. Концы выводов обмотки зачистить на 14 мм, облудить припоем ПОС-61 ГОСТ 21931-76.
6. Маркировать десятичный номер дросселя (цифры порядкового номера) .
7. Общие технические требования по ОСТ 4ГО.070.015.

Технические параметры

Данные обмоток	А-Б	Примечание
Число витков	20	Параметр контрольный
ИНДУКТИВНОСТЬ, мкГн	24±20%	

Схема обмотки



					ФИАШ.657442.092.03 СБ						
					Дроссель MS-130060-24 Сборочный чертеж	Лит.			Масса	Масштаб	
Изм	Лист	№ докум	Подп.	Дата							
Разраб.	Валиева										
Пров.											
Нач.ОВ						Лист			Листов 1		
Нач.КБ											